

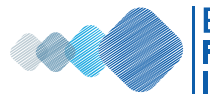
DEBATI NACIONAL

PËR REFORMAT ZGJEDHORE

NË MAQEDONINË E VERIUT



Anketa debatuese është një formë unike e konsultimeve politike, e cila i kombinon teknikat e sondazhit të opinionit publik dhe diskutimit publik. Ajo synon të paraqesë se si do të dukej opinionit publik për një temë të caktuar, nëse qytetarët do të kishin mundësi të njihen më shumë me temën. Anketa debatuese i pasqyron preferencat dhe opinionet e qytetarëve si para ashtu edhe pas njoftimit të detajuar me temën.



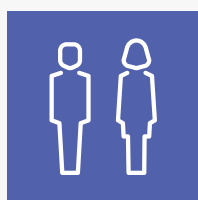
EPI implementon anketën debatuese për herë të tretë në bashkëpunim me Qendrën për demokraci deliberative pranë Universitetit Stanford nga SHBA.

Rezultate



1000
të anketuar

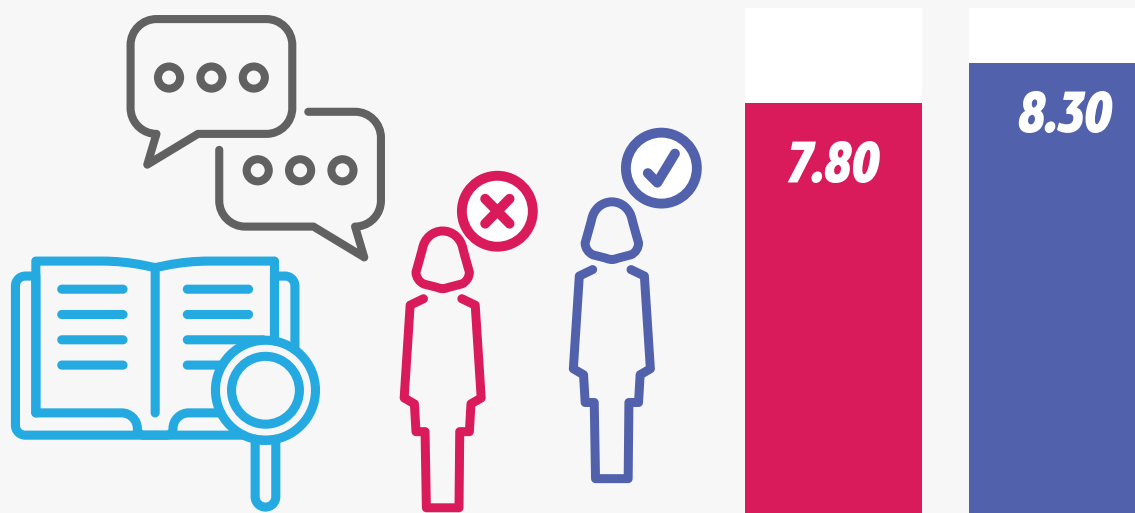
para
ngjarjes
debatuese



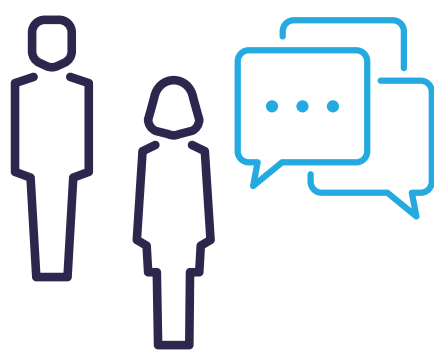
129
të anketuar

pas
ngjarjes
debatuese

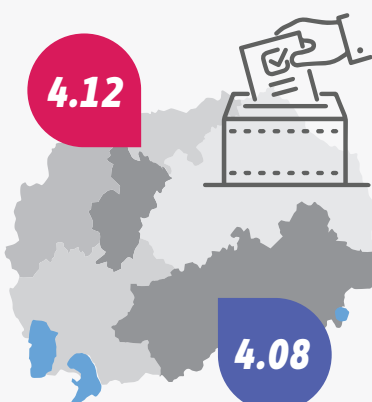
1. NË SHKALLË NGA 0 DERI NË 10, A MENDONI SE NEVOJITET NJË PËRFSHIRJE MË E GJERË E PUBLIKUT NË DIALOGUN PËR REFORMAT ZGJEDHORE?



2. NË SHKALLË TJETËR NGA 0 NË 10, KU 0 ËSHTË PLOTËSISHT NUK PAJTOHEM DHE 10 ËSHTË PLOTËSISHT PAJTOHEM, CILI ËSHTË QËNDRIMI JUAJ NDAJ POHIMEVE TË MËPOSHTME?



ME GJASHTË ZONA, MINORITETET RREZIKOHEN TË MOS PËRFAQËSOHEN NË KUVEND



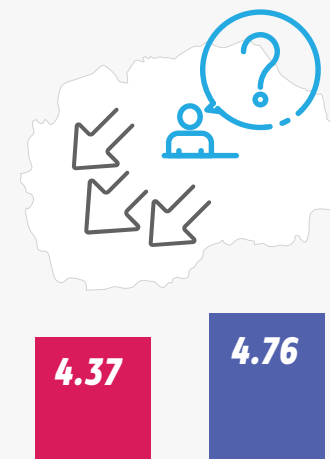
ME NJË NJËSI ZGJEDHORE, PARTITË MË TË VOGLA DO TË KISHIN SHANSË MË TË MIRA PËR TË FITUAR DEPUTETË NË PARLAMENT



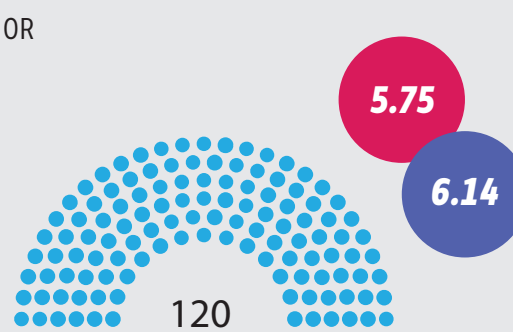
NJË NJËSI ZGJEDHORE DO TË REZULTOJË NË NJË POLARIZIM MË TË VOGLË TË KULTURËS POLITIKE MES PARTIVE MË TË MËDHA NË VEND



NJË NJËSI ZGJEDHORE DO TË REZULTOJË NË NJË NDARJE JOPROPORCIONALE TË VENDEVE PARLAMENTARE NË RAPORT ME BASHKËSITË ETNIKE NË SHETET



SIPAS SISTEMIT AKTUAL ZGJEDHOR TË MAQEDONISË SË VERIUT, NUMRI I MANDATEVE PARLAMENTARE NË SECILËN NJËSI ZGJEDHORE NUK ËSHTË PROPORCIONAL ME NUMRIN E BANORËVE NË NJËSITË ZGJEDHORE



3. A KA DHE SA ËSHTË PËRQINDJA E DETYRUESHME E PËRFAQËSIMIT TË GRAVE NË LISTAT E KANDIDATËVE NË ZGJEDHJET PARLAMENTARE NË MAQEDONINË E VERIUT?



DALLIME TË THEKSUARA SHFAQEN PARA DHE PAS DEBATIT NË LIDHJE ME PËRFAQËSIMIN E LISTAVE TË KANDIDATËVE. 27,9% E PJESËMARRËSVE JANË INFORMUAR SE PËRQINDJA E DETYRUESHME E PËRFAQËSIMIT TË GRAVE NË LISTAT E KANDIDATËVE ËSHTË 40%.

