

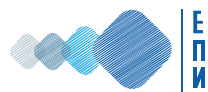
# НАЦИОНАЛНА ДЕБАТА

## ЗА ИЗБОРНИТЕ РЕФОРМИ

### ВО СЕВЕРНА МАКЕДОНИЈА



Дебатната анкета е уникатна форма на политички консултации која ги комбинира техниките на испитување на јавното мислење и јавната расправа, за да претстави како би изгледало јавното мислење на одредена тема, доколку граѓаните би имале можност повеќе да се запознаат со темата. Дебатната анкета ги прикажува преференците и мислењата на граѓаните, пред и по детално запознавање со темата.



НАЦИОНАЛНА ДЕБАТА  
ЗА ДЕМОКРАТИЈА

NED  
NATIONAL  
ENDOWMENT  
FOR  
DEMOCRACY  
SUPPORTING FREEDOM AROUND THE WORLD

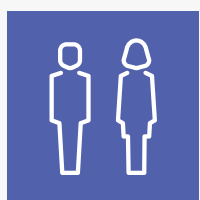
Дебатната анкета ЕПИ ја спроведува по трет пат во соработка со Центарот за делиберативна демократија на Универзитетот Стенфорд од САД.

## Резултати



**1000**  
анкетирали

пред  
дебатниот  
настан



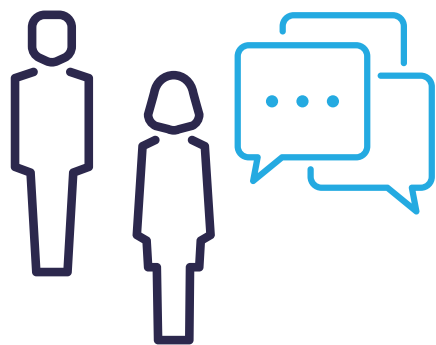
**129**  
анкетирали

по  
дебатниот  
настан

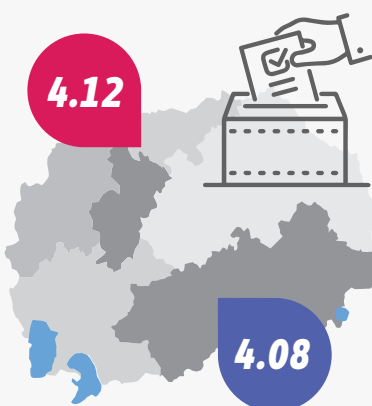
### 1. НА СКАЛА ОД 0 ДО 10, ДАЛИ СМЕТАТЕ ДЕКА Е ПОТРЕБНО ПОШИРОКО ВКЛУЧУВАЊЕ НА ЈАВНОСТА ВО ДИЈАЛОГОТ ОКОЛУ ИЗБОРНИТЕ РЕФОРМИ?



### 2. НА ДРУГА СКАЛА ОД 0 ДО 10, КАДЕ 0 Е ВООПШТО НЕ СЕ СОГЛАСУВАМ, А 10 Е ЦЕЛОСНО СЕ СОГЛАСУВАМ, КАКОВ Е ВАШИОТ СТАВ ОКОЛУ СЛЕДНИВЕ ИСКАЗИ?



СО ШЕСТ ИЗБОРНИ ЕДИНИЦИ МАЛЦИНСТВОТА СЕ ПОД РИЗИК ДА НЕ БИДАТ ПРЕТСТАВЕНИ ВО СОБРАНИЕТО



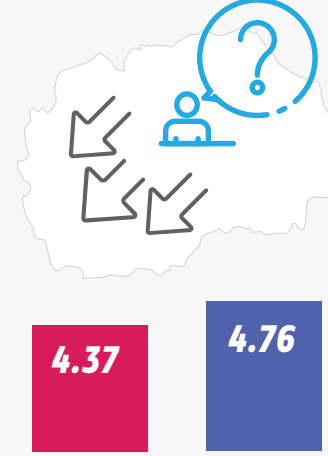
СО ЕДНА ИЗБОРНА ЕДИНИЦА ПОМАЛИТЕ ПАРТИИ БИ ИМАЛЕ ПОГОЛЕМИ ШАНСИ ДА ДОБИЈАТ ПРАТЕНИЦИ ВО СОБРАНИЕТО



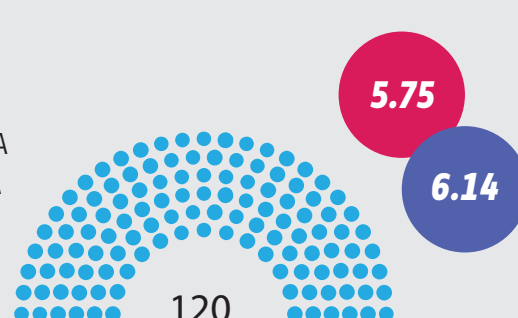
ЕДНА ИЗБОРНА ЕДИНИЦА ЌЕ РЕЗУЛТИРА СО ПОМАЛА ПОЛАРИЗАЦИЈА НА ПОЛИТИЧКАТА КУЛТУРА ПОМЕГУ НАЈГОЛЕМИТЕ ПАРТИИ ВО ДРЖАВАТА



ЕДНА ИЗБОРНА ЕДИНИЦА ЌЕ РЕЗУЛТИРА СО НЕПРОПОРЦИОНАЛНА ПОДЕЛБА НА ПРАТЕНИЧКИТЕ МЕСТА ВО ОДНОС НА ЕТНИЧКИТЕ ЗАЕДНИЦИ ВО ДРЖАВАТА



СПОРЕД МОМЕНТАЛНИОТ ИЗБОРЕН СИСТЕМ НА СЕВЕРНА МАКЕДОНИЈА, БРОЈОТ НА ПРАТЕНИЧКИ МЕСТА ВО СЕКОЈА ИЗБОРНА ЕДИНИЦА НЕ Е ПРОПОРЦИОНАЛЕН СО БРОЈОТ НА ЖИТЕЛИ ВО ИЗБОРНИТЕ ЕДИНИЦИ



### 3. ДАЛИ ИМА И КОЈ Е ЗАДОЛЖИТЕЛНИОТ ПРОЦЕНТ НА ЗАСТАПЕНОСТ НА ЖЕНИТЕ НА ЛИСТИТЕ НА КАНДИДАТИ НА ПАРЛАМЕНТАРНИТЕ ИЗБОРИ ВО СЕВЕРНА МАКЕДОНИЈА?



СЕ ПОЈАВУВААТ ЗНАЧИТЕЛНИ РАЗЛИКИ ПРЕД И ПОСЛЕ ДЕБАТАТА ВО ОДНОС НА ЗАСТАПЕНОСТА НА ЛИСТИТЕ НА КАНДИДАТИ.

27,9% ОД УЧЕСНИЦИТЕ СЕ ИНФОРМИРАНИ ДЕКА ЗАДОЛЖИТЕЛНИОТ ПРОЦЕНТ НА ЗАСТАПЕНОСТ НА ЖЕНИТЕ ВО ЛИСТИТЕ НА КАНДИДАТИ Е 40%.

